



Fundusze  
Europejskie  
Program Regionalny



WOJEWÓDZTWO  
ŚWIĘTOKRZYSKIE



Unia Europejska  
Europejski Fundusz Społeczny

# „ODNAWIALNE ŹRÓDŁA ENERGII W GMINIE CZARNOCIN”

## SPOTKANIE Z MIESZKAŃCAMI GMINY CZARNOCIN

Projekt będzie realizowany przez  
**Gminę Czarnocin**  
ze środków pochodzących z **Europejskiego  
Funduszu Rozwoju Regionalnego** w ramach  
**Regionalnego Programu Operacyjnego  
Województwa Świętokrzyskiego**  
na lata 2014-2020,  
**Działanie 3.1 Wytwarzanie i dystrybucja  
energii pochodzącej ze źródeł odnawialnych.**

Wartość dofinansowania na instalację OZE:  
**kolektorów słonecznych / instalacji  
fotowoltaicznej/ pieców na biomasę** wyniesie  
**60%** kosztów kwalifikowanych (kosztów netto).  
Wkład własny mieszkańców wyniesie około **40%**  
kosztów.

Wstępnie wkład własny określony został  
w wysokości szacunkowej od **3.500 - 5.000 zł**  
w zależności od wielkości i wartości zamontowanych  
poszczególnych instalacji OZE.

# Szacowane koszty instalacji Kolektory słoneczne

Lp.	Kategoria OZE	cena netto	cena brutto	Wkład	podatek
				Własny	VAT
<b>Instalacje kolektorów słonecznych</b>					
1	Instalacja solarna - <b>2 panele</b>	8 500,00	9 180,00	<b>4080</b>	680,00
2	Instalacja solarna - <b>3 panele</b>	9 500,00	10 260,00	<b>4560</b>	760,00
3	Instalacja solarna - <b>4 panele</b>	11 000,00	11 880,00	<b>5280</b>	880,00

## Trwałość projektu:

Przez okres nie krótszy niż **5 lat**  
od zatwierdzenia wniosku o płatność końcową  
właścicielem zamontowanych instalacji jest  
**GMINA**

## Koszty serwisu i przeglądów:

Przez okres trwałości tj. **5 lat** od zatwierdzenia wniosku o płatność końcową koszty przeglądów serwisowych i gwarancyjnych ponosi Wykonawca instalacji OZE.

## Odbiorcami ostatecznymi (użytkownikami instalacji) będą mieszkańcy Gminy

Energia wytworzona z montowanych instalacji powinna być zużywana przede wszystkim na potrzeby własne gospodarstw domowych uczestniczących w projekcie, czyli zasilać instalacje w budynkach mieszkalnych i gospodarczych użytkowanych przez gospodarstwa domowe. Odbiorcą ostatecznym może być **osoba fizyczna**.





## Zasady uczestnictwa:

- Chęć zamontowania na swoim budynku mieszkalnym instalacji OZE
- Złożenie w Urzędzie dokumentacji oraz ankiet doboru instalacji OZE – wpłata kwoty 100 zł na poczet inwentaryzacji budynku
- Podpisanie umów z Gminą
- Wpłata zaliczki na poczet realizacji projektu

## Kryteria formalne:

- Uregulowany stan prawny nieruchomości;
- Budynek mieszkalny;
- Mieszkańcy budynku są w nim zameldowani/zamieszkali na stałe;
- Kolektor słoneczny nie mogą być montowane na pokryciu dachu z **eternitu**;
- Deklarację, umowę i inne dokumenty podpisuje właściciel/współwłaściciele nieruchomości.

W przypadku nieobecności właściciela lub współwłaściciela należy do deklaracji dołączyć pisemne upoważnienie do podpisywania deklaracji, ankiety i oświadczenia w imieniu właściciela/współwłaściciela;

- Lokalizacja nieruchomości na terenie Gminy;
- Brak zaległości w podatkach i opłatach lokalnych oraz innych należnościach wobec Gminy na dzień składania wniosku. Dla osób posiadających zaległości o których mowa powyżej w dniu rozpoczęcia naboru ankiet kryterium będzie spełnione w przypadku ich opłacenia przed złożeniem deklaracji i ankiety.

# Kryteria wyboru uczestników:

## **Kryterium** – gospodarstwa dotknięte problemem ubóstwa energetycznego.

W kryterium można uzyskać 5 pkt. za spełnienie co najmniej jednego z poniższych warunków:

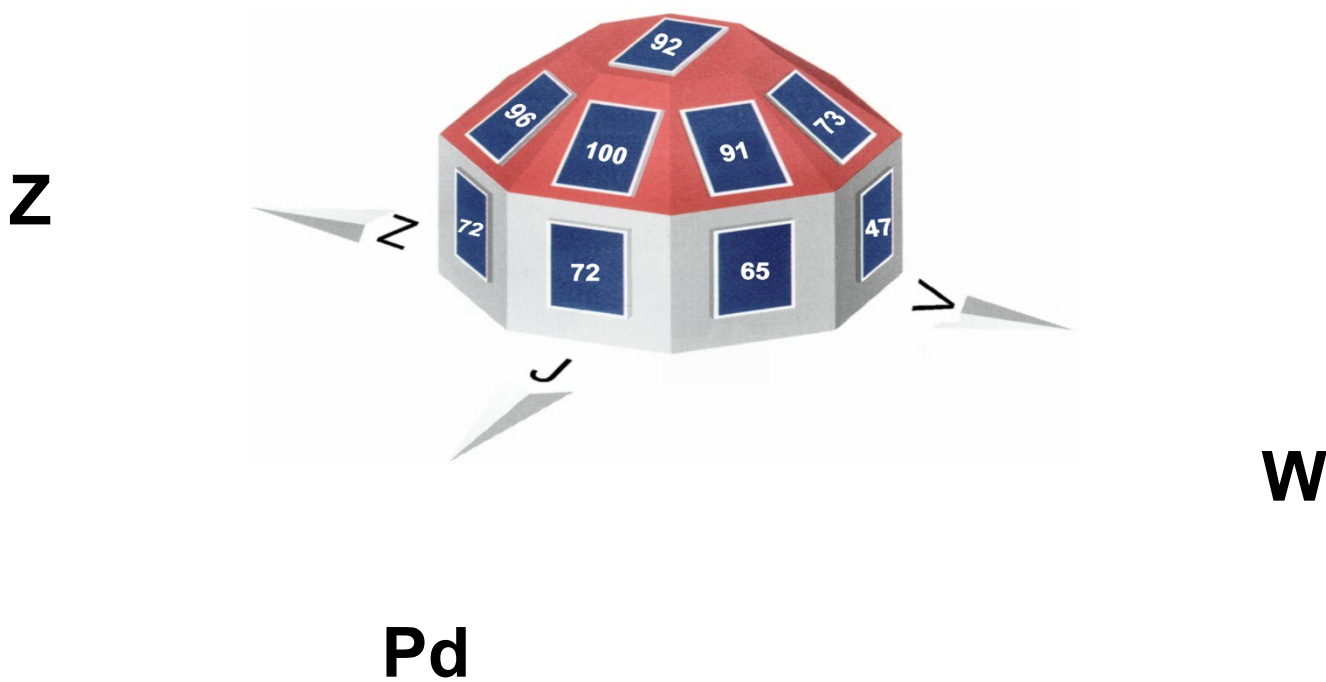
- 1) posiadanie prawa do dodatku mieszkaniowego lub energetycznego,
- 2) otrzymanie w ciągu 12 miesięcy poprzedzających złożenie wniosku o dofinansowanie pomocy rzeczowej w postaci opału lub ryczaftu na jego zakup,
- 3) zameldowanie w gospodarstwie domowym co najmniej jednej osoby z orzeczeniem o niepełnosprawności,
- 4) posiadanie przez zameldowanych członków gospodarstwa domowego prawa do świadczenia rodzinnego,
- 5) zameldowanie w gospodarstwie rodziny wielodzietnej (co najmniej troje dzieci) – zgodnie z ustawą o świadczeniach rodzinnych, lub zameldowanie w gospodarstwie rodziny zastępczej.

# ENERGIA SŁOŃCA

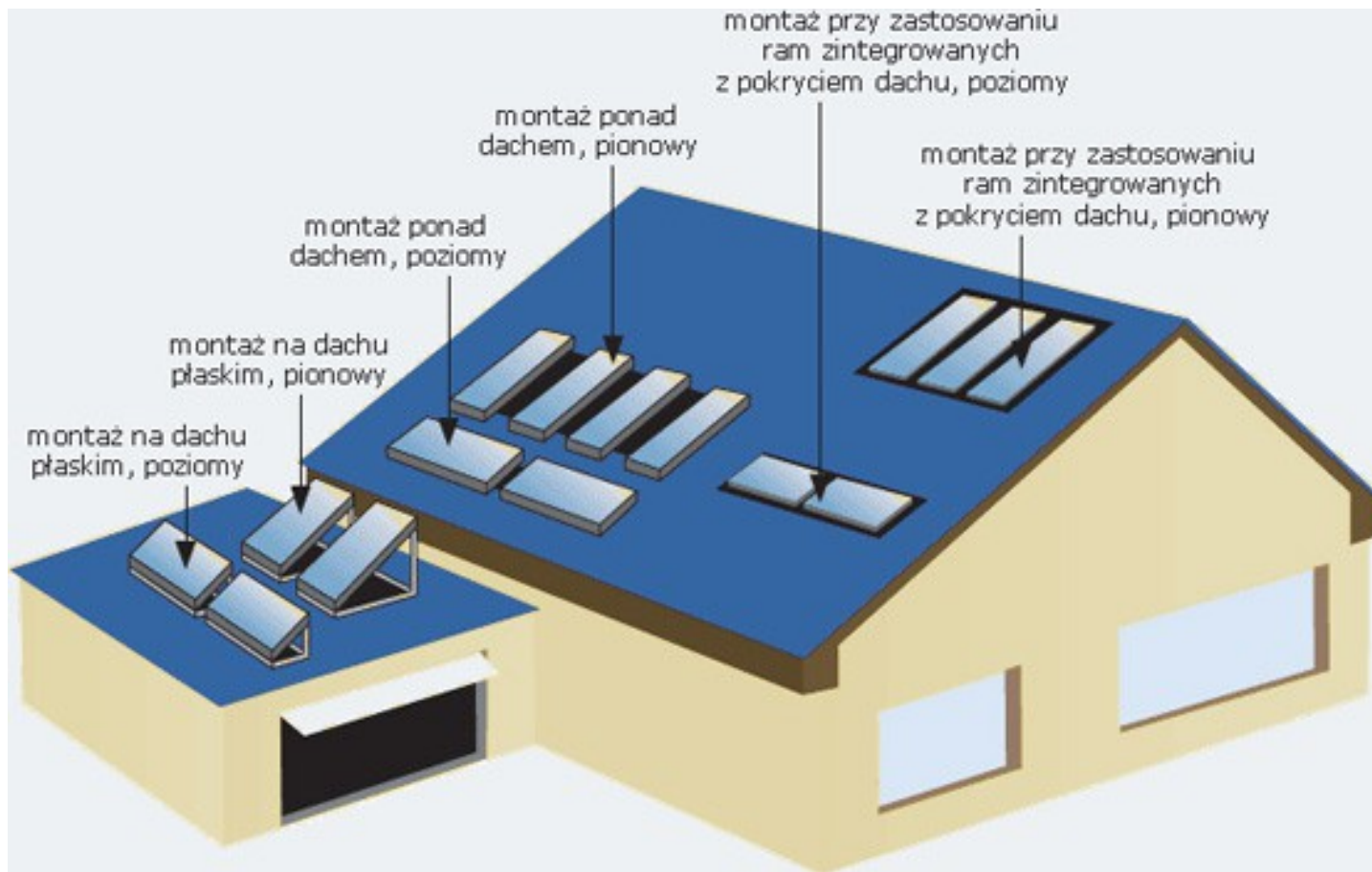
## Promieniowanie słoneczne

# Odpowiednie ustawienie- czyli w którą stronę świata

---



# Różne możliwości usytuowania kolektorów słonecznych

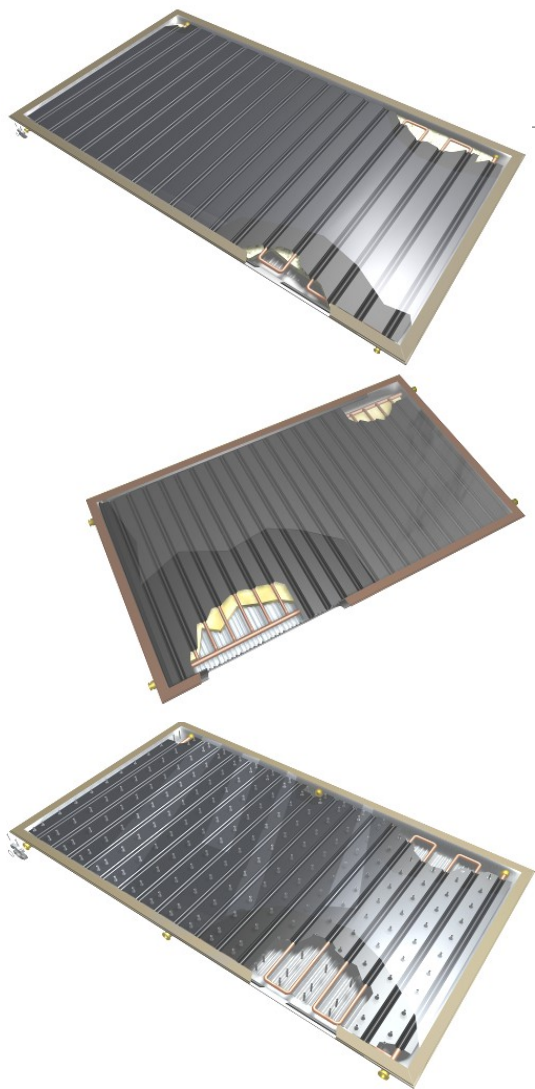


# Co wchodzi w skład zestawu solarnego ?

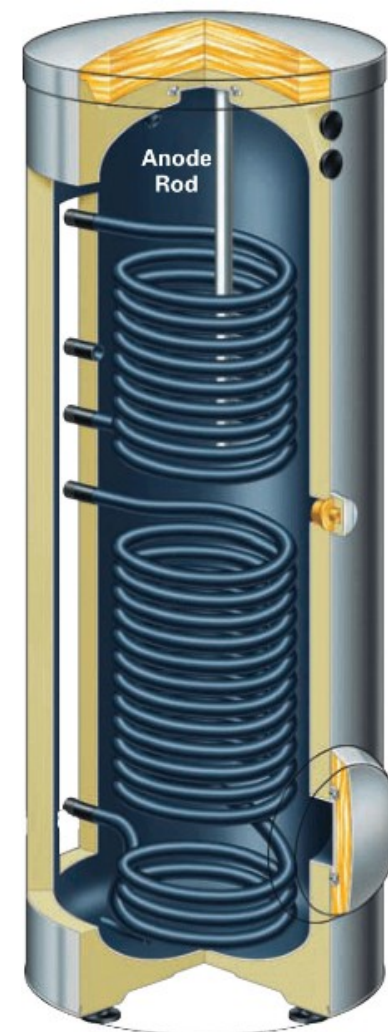
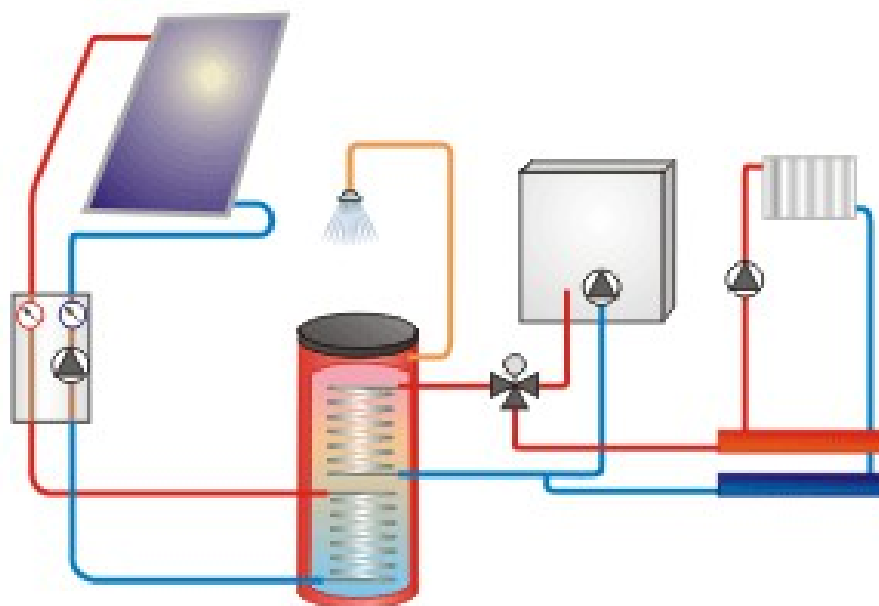
---



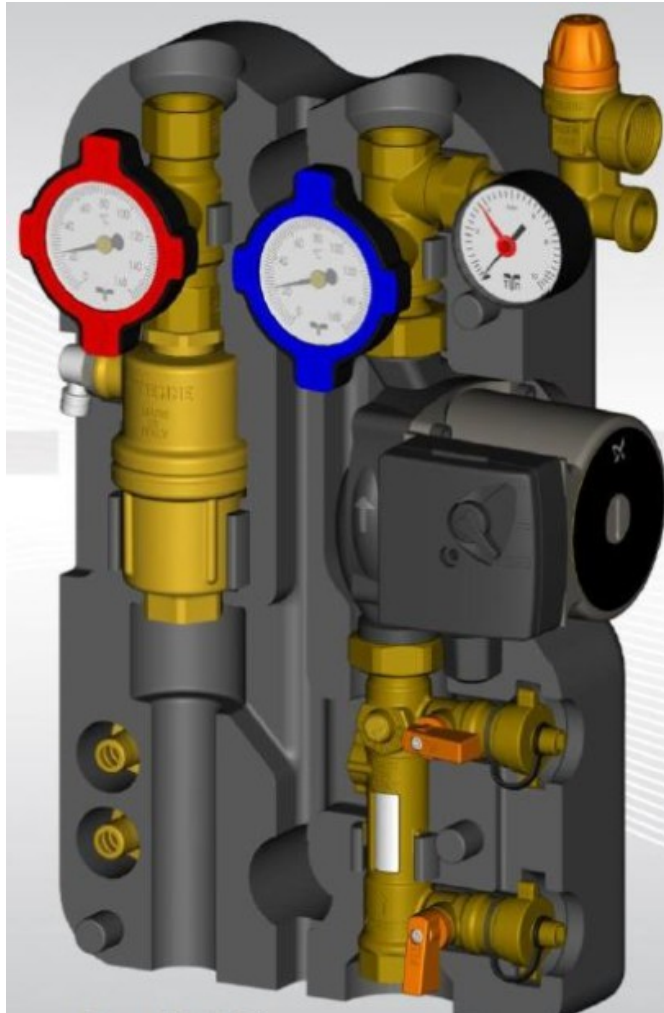
# 1. Kolektory słoneczne płaskkie



## 2. Zasobnik biwalentny



### 3. Grupa pompowa solarna



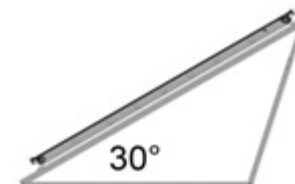
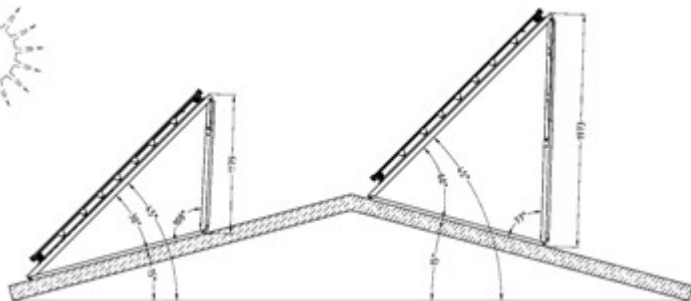
## 4. Regulator solarny



Podstawowe funkcje:

- sterowanie pompą solarną i CWU,
- płynna regulacja obrotów,
- odszywanie kolektorów,
- funkcja „wakacje”,
- możliwość zliczania energii,
- 3 czujniki,
- intuicyjne menu.

# 5. System montażowy



## Ponadto w skład zestawu wchodzi:

- rurociąg INOX z izolacją,
- płyn niezamarzający (mieszanka glikolu PP)
- naczynia przeponowe po stronie solarnej i ZW,
- zawory bezpieczeństwa,
- reduktor ciśnienia,
- pompa górnej węzownicy,
- niezbędna armatura.



# Przykłady realizacji

# Montaż na dachu skośnym (każdy rodzaj pokrycia)







# Montaż naziemny



# Montaż na elewacji

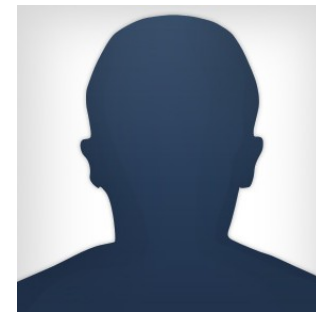


# Zakres wykonawcy:

- Demontaż istniejącego zasobnika,
- Montaż kolektorów słonecznych na dachu,
- Montaż rurociągów,
- Montaż nowego zasobnika solarnego z grupą pompową i sterownikiem,
- Podłączenia istniejącego źródła ciepła do nowego zasobnika (górną węzownica) wraz z pompą obiegową,
- Wpięcie zasobnika w instalację CWU i ZW
- Uruchomienie instalacji,
- Przeszkolenie użytkownika.



# Zakres użytkownika



- Umożliwienie dostępu do kotłowni (usunięcie przeszkód, min  $h=2,00m$ ),
- Umożliwienie dostępu do połaci dachowej, korytarzy, etc,
- Dostosowanie (o ile brak) instalacji elektrycznej do obciążenia (zabezpieczenia) i doprowadzenie instalacji zakończonej podwójnym gniazdkiem elektrycznym w miejsce, gdzie będzie sterownik,
- ---

Doprowadzenie instalacji CWU i ZW do nowego zasobnika (o ile nie ma).



# Gwarancja i serwis

Gwarancja na urządzenia:

Kolektory słoneczne – **10 lat**

Zestawy montażowe i przyłączeniowe – **10 lat.**

Zbiorniki solarne – **10 lat.**

Grupy pompowe – **5 lat**

---

Pozostały asortyment – **5 lat**



# Dziękujemy za uwagę.

---