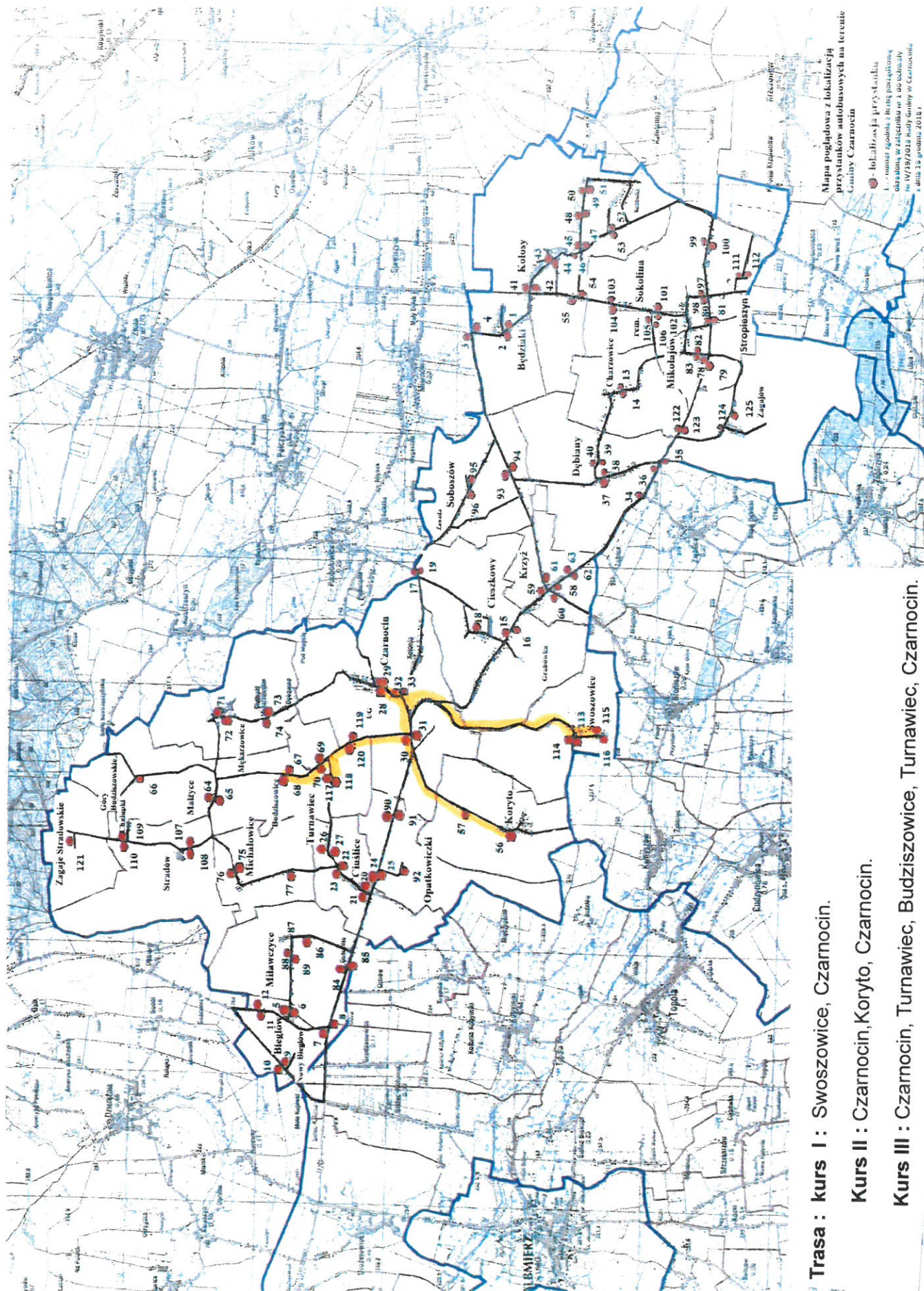


Trasa : Bieglów, Miławczyce, Ciuslice, Opatkowiczki, Opatkowiczki (remiza), Czarnocin, Cieszkowy.



Trasa : kurs I : Swoszowice, Czarnocin.

Kurs II : Czarnocin, Koryto, Czarnocin.

Kurs III : Czarnocin, Turnawiec, Budziszowice, Czarnocin.

Mapa poglądowa z lokalizacją przystanków autobusowych na terenie Gminy Czarnocin

● lokalizacja przystanku
1 - numer zgłoszenia z listą porządkową
dane w zgłoszeniu nr 1 do uchwały
Nr 19/19/2018 Rady Gminy w Czarnocinie
z dnia 13 grudnia 2018 r.

