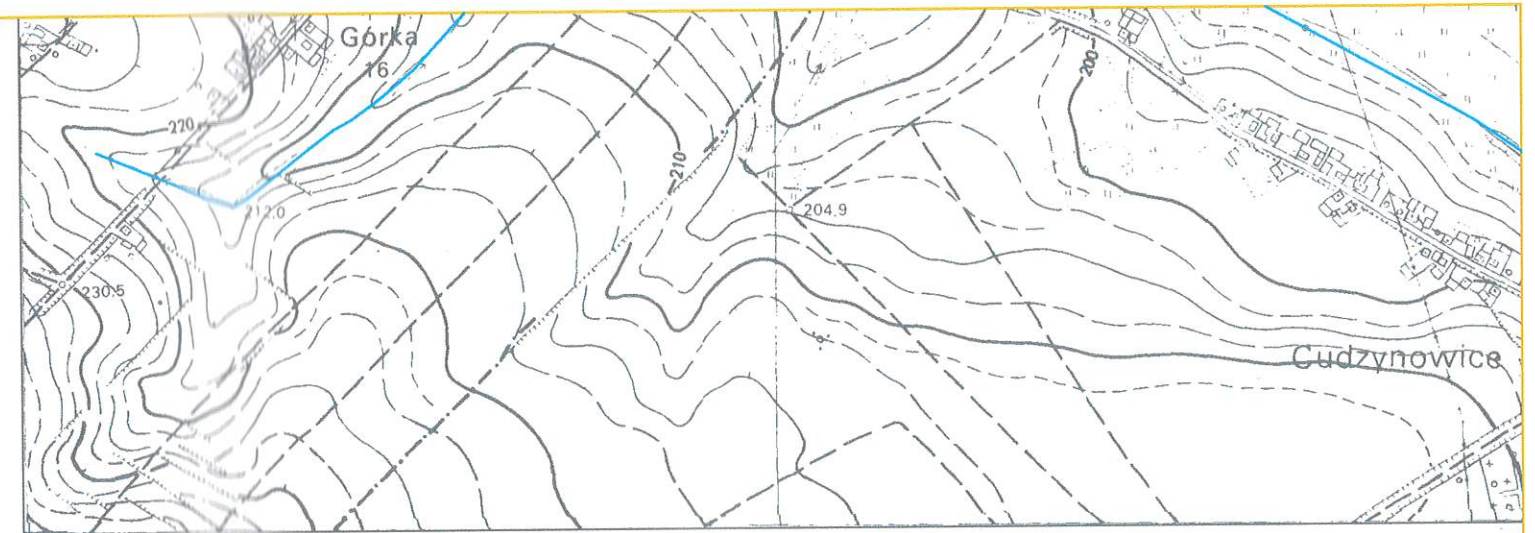


LEGENDA:



KIERUNKI OCHRONY I KSZTAŁTOWANIA ŚRODOWISKA PRZYRODNICZEGO

OBSZARY I TERENY PODLEGAJĄCE OCHRONIE:

- Granica Kozubowskiego Parku Krajobrazowego
- Granica otuliny KPK
- Pomnik przyrody
- Lasy ochronne
- Złoże udokumentowane
- Perspektywiczne obszary złożowe
- Projektowana granica głównego zbiornika wód podziemnych GZWP 409
- Projektowana strefa ochronna GZWP 409
- Źródła wód zmineralizowanych
- Gleby chronione - cały teren gminy
- Strefa ochrony krajobrazu wg obowiązującego planu ogólnego
- Obszary Chronionego Krajobrazu - stykające się do granic gminy

OBSZARY I ELEMENTY SYSTEMU PRZYRODNICZEGO:

- Lasy gospodarcze
- Zbiorniki i ciekły wód powierzchniowych
- Zespoły zieleni towarzyszące ciekom i drogom
- Grunty zmeliorowane
- Tereny predystynowane do powstania osuwisk

OBIEKTY SZKODLIWE I MOGĄCE POGORSZYĆ STAN ŚRODOWISKA:

- Stacje paliw
- Mogilnik - w rekultywacji
- Cegielnia - Kolosy
- Maszty telefonii komórkowej

OZNACZENIA FORMALNE:

- Granice gminy
- Granice sołectw

KIERUNKI OCHRONY I KSZTAŁTOWANIA ŚRODOWISKA KULTUROWEGO

OBIEKTY OBJĘTE OCHRONĄ KONSERWATORSKĄ:

- Strefa ochrony konserwatorskiej
- Obiekty objęte ścisłą ochroną konserwatorską
- Parki podworskie wpisane do rejestru zabytków
- Cmentarze wpisane do rejestru zabytków
- Zespoły kościelne wpisane do rejestru zabytków

OBIEKTY WPISANE DO REJESTRU ZABYTKÓW ARCHEOLOGII:

- Grodzisko Stradów, Czarnocin
- Kurhany

STANOWISKA ARCHEOLOGICZNE:

- O określonej powierzchni
- O nieokreślonej powierzchni
- O powierzchni do 0,5 ha

TERENY O WYRÓŻNIAJĄCYCH SIĘ WALORACH KRAJOBRAZOWYCH:

- Wnętrza krajobrazowe wieloprzestrzenne
- Wnętrza krajobrazowe lokalne
- Ciągi widokowe
- Punkty widokowe
- Osie widokowe

KIERUNKI OCHRONY I KSZTAŁTOWANIA OBSZARÓW ROLNICZEJ PRZESTRZENI PRODUKCYJNEJ

- Obszary wyłączone ze zmiany sposobu użytkowania
- Obszary z ograniczeniami z tytułu występowania osuwisk
- Obszary ekotonu łąkowego - pasy wentylacji
- Obszary wskazujące do zalesienia
- Tereny zmeliorowane m. podstawowe/m. szczegółowe