

# MAPA DO CELÓW PROJEKTOWYCH

Skala 1 : 500

Powiat : kazimierski

Gmina : Czarnocin

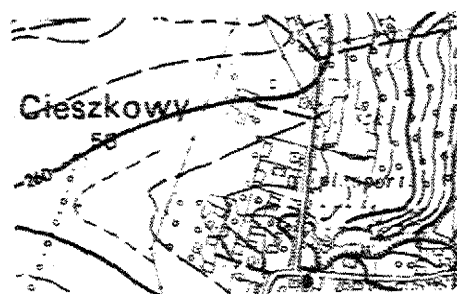
Obwód : Cieszkowy

Działka : 251/4

Sekcja : 7.131.16.15.3

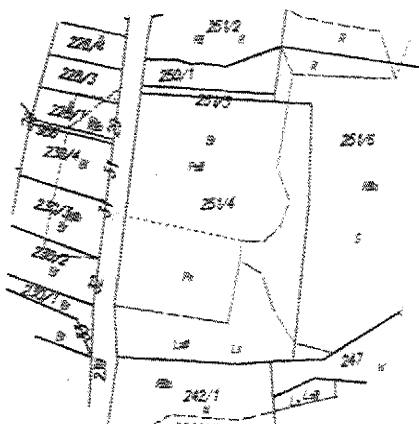
## ORIENTACJA

Skala 1:10000



## WYRYS

Skala 1:5000

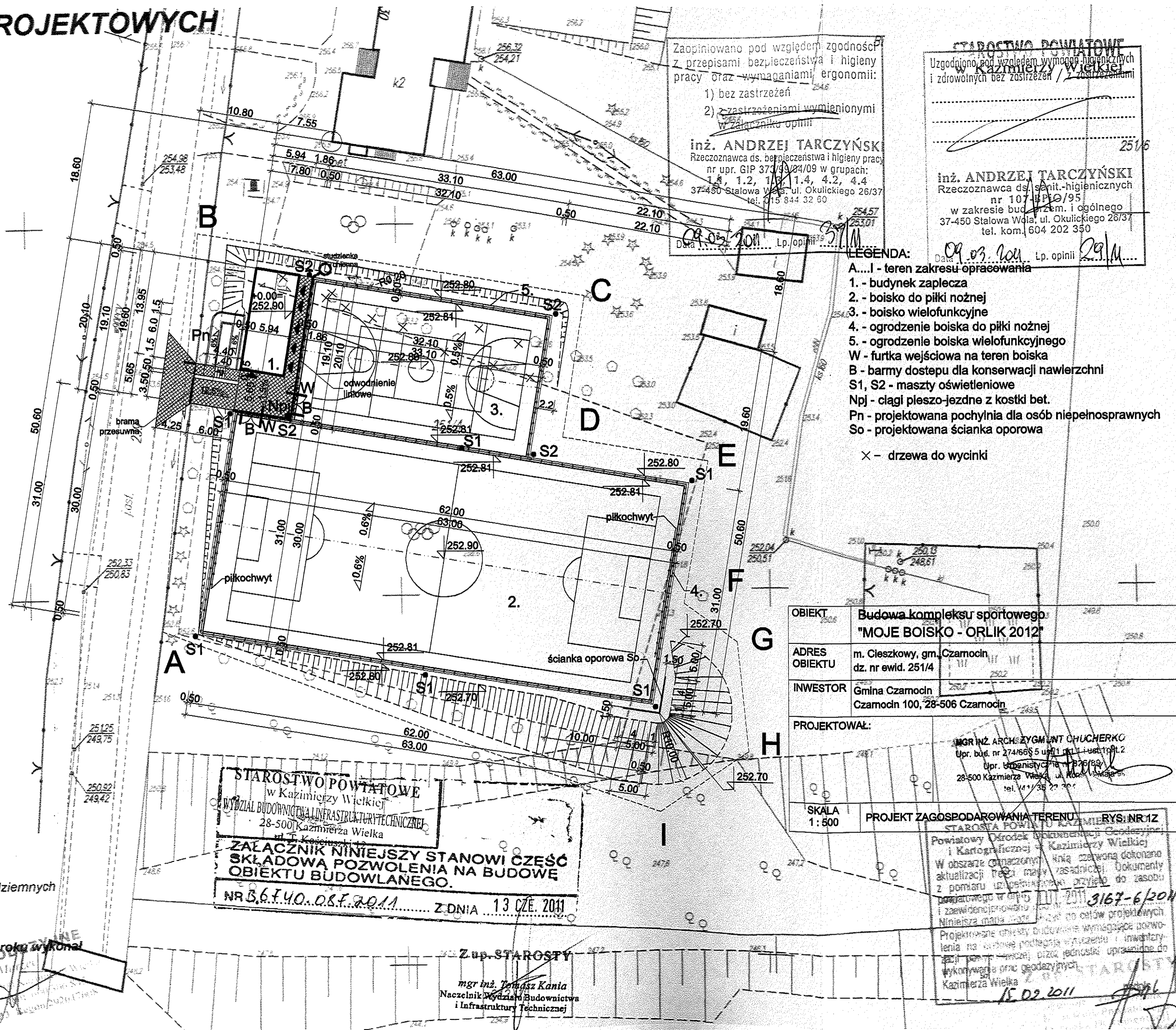


Granice działek zostały przyjęte operatu ewidencji gruntów.

Nie wyklucza się istnienia innych urządzeń podziemnych nie wykazanych na niniejszej mapie, które nie zostały zgłoszone do inwentaryzacji.

Mapę do celów projektowych w lutym 2011 roku wykonał geodeta uprawniony Stefan Marzec

USŁUGI GEODEZYJNE  
Stefan Marzec  
ul. 11 111-111  
tel. 602-124-91-00



Zaopiniowano pod względem zgodności z przepisami bezpieczeństwa i higieny pracy oraz wymaganiami ergonomii:

- 1) bez zastrzeżeń
- 2) z zastrzeżeniami wymienionymi w załączniku opinii

inż. ANDRZEJ TARCIŃSKI  
Rzecznik ds. bezpieczeństwa i higieny pracy  
nr upr. GIP 373/93/24/09 w grupach:  
1, 1.2, 1.3, 1.4, 4.2, 4.4  
37-450 Stalowa Wola, ul. Okulickiego 26/37  
tel. 015 844 32 60

STAROSTWO POWIATOWE  
w Kazimierzy Wielkiej  
Uzgodniono pod względem wymagań higienicznych i zdrowotnych bez zastrzeżeń / z zastrzeżeniami

inż. ANDRZEJ TARCIŃSKI  
Rzecznik ds. sanit.-higienicznych  
nr 107/93/95  
w zakresie bud. przem. i ogólnego  
37-450 Stalowa Wola, ul. Okulickiego 26/37  
tel. kom. 604 202 350

LEGENDA:

A...I - teren zakresu opracowania

1. - budynek zaplecza
2. - boisko do piłki nożnej
3. - boisko wielofunkcyjne
4. - ogrodzenie boiska do piłki nożnej
5. - ogrodzenie boiska wielofunkcyjnego

W - furka wejściowa na teren boiska  
B - barmy dostępu dla konserwacji nawierzchni  
S1, S2 - maszty oświetleniowe  
Npj - ciągi pieszo-jezdne z kostki bet.  
So - projektowana ścianka oporowa

× - drzewa do wycinki

OBIEKT	Budowa kompleksu sportowego "MOJE BOISKO - ORLIK 2012"
ADRES OBIEKTU	m. Cieszkowy, gm. Czarnocin dz. nr ewid. 251/4
INWESTOR	Gmina Czarnocin Czarnocin 100, 28-506 Czarnocin
PROJEKTOWAŁ:	mgr inż. ARCH. ZYGMUNT CHUCHERKO Upr. bud. nr 274/668 5 upr. 01 i ust. 101.2 Upr. inżynierska nr 1826/99 28-500 Kazimierz Wielki, ul. Kościuszkowska 5 tel. 1411/35 22 30
SKALA	1 : 500
PROJEKT ZAGOSPODAROWANIA TERENU	RYŚ NR 12

STAROSTWO POWIATOWE  
w Kazimierzy Wielkiej  
WYDZIAŁ BUDOWNICTWA I INFRASTRUKTURY TECHNICZNEJ  
28-500 Kazimierz Wielki  
ul. T. Kościuszki 12

ZAŁĄCZNIK NINIEJSZY STANOWI CZĘŚĆ SKŁADOWĄ POZWOLENIA NA BUDOWĘ OBIEKTU BUDOWLANEGO.

NR 5.6.F.40.0.8.F.2011 Z DNIA 13 CZE. 2011

Z up. STAROSTY

mgr inż. Tomasz Kania  
Naczelnik Wydziału Budownictwa i Infrastruktury Technicznej

STAROSTWO POWIATOWE  
w Kazimierzy Wielkiej  
Powiatowy Ośrodek Geodezyjny i Kartograficzny w Kazimierzy Wielkiej  
W obszarze oznaczonym linką czarną dokonano aktualizacji treści mapy zasadniczej. Dokumenty z pomiaru i ewidencji zostały przyjęte do zasobu powiatowego w dniu 10.02.2011 3167-6/2011  
Niniejsza mapa jest zgodna z celami projektowymi. Projektowane inwestycje budowlane wymagające pozwolenia na budowę podlegają wyłączeniu z inwentaryzacji i nie podlegają zmianom. Wzrost jednostki uprzednio do wykonania prac geodezyjnych  
Kazimierz Wielki 15.02.2011