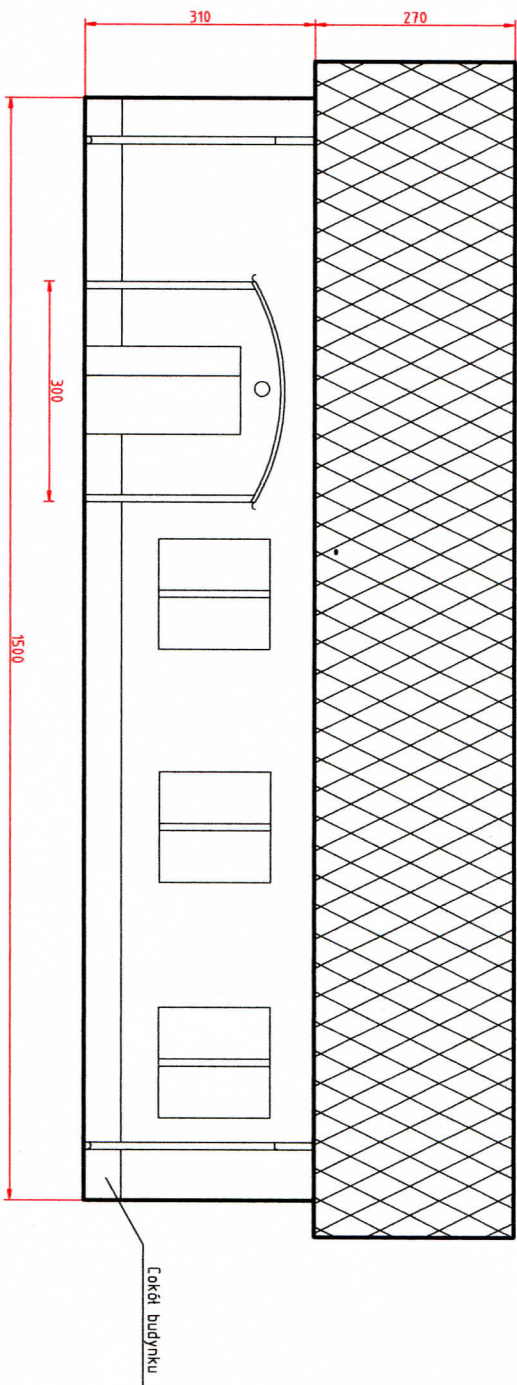
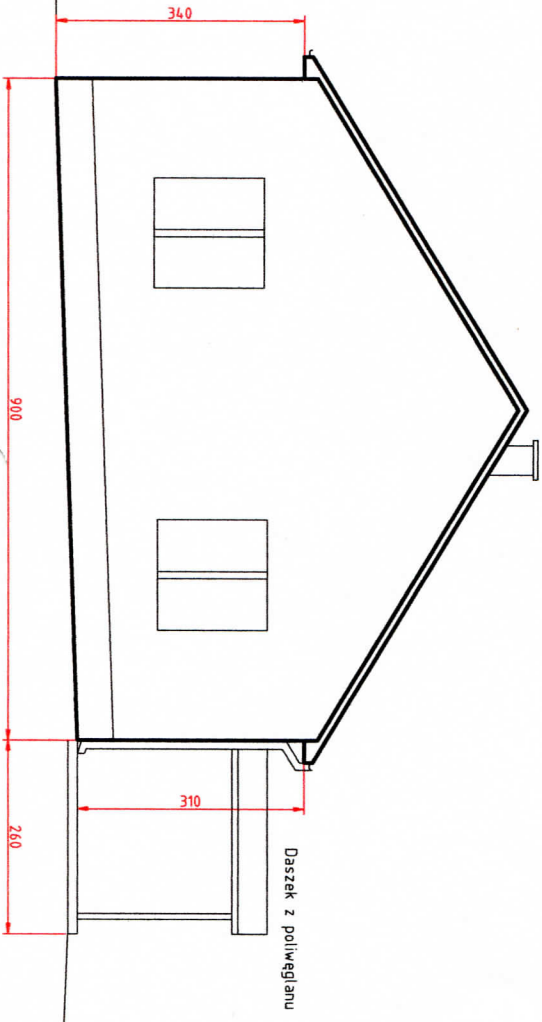


ELEWACJA FRONTOWA



ELEWACJA SZCZYTOWA



**Ochotnicza Straż Pożarna
w Swoszowicach**

*Futryniski Dariusz
Pele de Skowron*

Usługi Inżynierskie i Kosztorysowe mgr inż. Ryszard Skowron		Nr rysunku : 2
Temat : Elewacje budynku świetlicy w miejscowości Swoszowicach		
Inwestor : OSP Swoszowice		Skala 1:100
Kreślił : Ryszard Skowron		Data : 2013-01-03