

Dotyczy przetargu na budowę ogólnodostępnej hali sportowej w miejscowości Cieszkowy gmina Czarnocin

- Brak w przedmiarze balustrad i pochwyków schodowych w ilości 15,0mb. Czy uwzględnić?

Odp: TAK

- Brak w przedmiarze wykonania konstrukcji i obudowy kanałów wentylacyjnych na elewacji. Prosimy o określenie technologii wykonania i powierzchni.

Odp: Ściana osłonowa murowana gr. 12cm ocieplona od zewnątrz styropianem gr. 5cm, następnie tynk zewnętrzny jak na pozostałej części elewacji. Ścianki należy wykonać po zamontowaniu przewodów wentylacyjnych. Obmiar: 23m²

- Który zakres ilościowy wyposażenia sportowego sali jest obowiązujący? Ten z SIWZ czy ten z przedmiaru?

Odp: Sprzęt sportowy należy wycenić zgodnie z ujednoliconym zestawieniem sprzętu sportowego stanowiącym załącznik nr 3 niniejszego pisma.

- Czy kabiny natryskowe wchodzi w zakres przetargu? Na rys. jest 6 natrysków z kabinami. Czy pozostałe natryski zabezpieczyć kotarami zgodnie z projektem?

Odp: Natrysków jest 6, pozostałe dwa brodziki mają nisko zainstalowaną armaturę i mają służyć między innymi do opłukiwania stóp. Można przewidzieć zabezpieczenie ich kotarami oraz składane krzeselko mocowane do ściany.

- Zgodnie z opisem okna pom. trenera i magazynu mają być zabezpieczone rurami nierdzewnymi fi 25. Prosimy o rysunek zabezpieczenia okien i uzupełnienie przedmiaru.

Odp: rysunek montażowy zabezpieczenia okien w pokoju trenera stanowi załącznik nr 1 do niniejszego pisma.

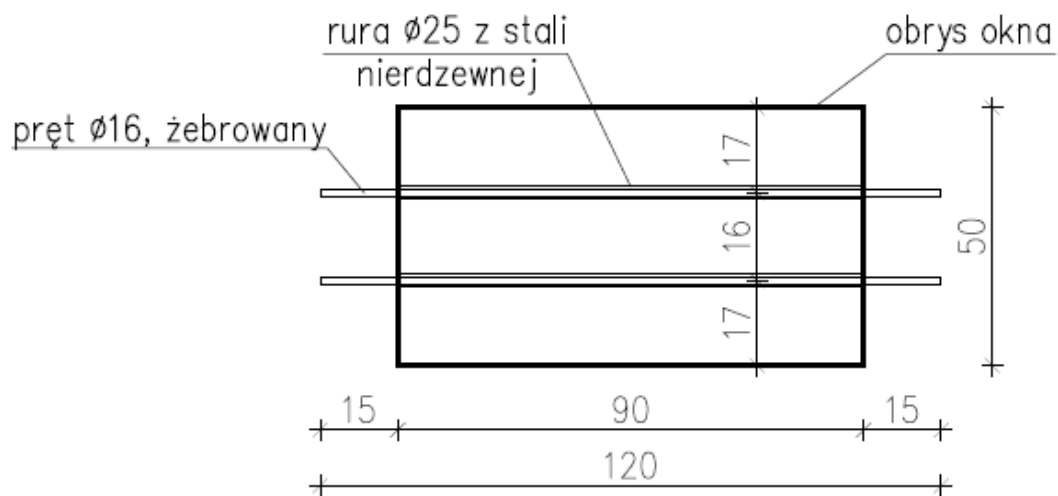
- Na elewacji pokazane daszki lukowe nad wejściami do hali sportowej w ilości 3 szt. Prosimy opadanie parametrów technicznych oraz wymiarów oraz uzupełnienie przedmiaru.

Odp: Nad wejściami należy przewidzieć 3 daszki poliwęglanowe, lukowe o szerokości 230cm i głębokości 90cm. Np. daszki typ M firmy Atrium System.

- Wg opisu architektury w zakresie jest wykonanie bramy wjazdowej. Brak natomiast bramy na zagospodarowaniu terenu i w przedmiarze? Czy uwzględnić w wycenie? Prosimy o podanie parametrów bramy wymiarów i sposobu otwierania.

Odp: Tak należy przewidzieć nową bramę, dwuskrzydłową o szerokości 7,0m obsługiwana manualnie.

Zabezpieczenie okna w pokoju trenera



Uwaga:

- pręty wraz z rurą należy montować po zewnętrznej stronie okna.
- pręty $\varnothing 16$ kotwić w murze na gł. 15cm
- należy zabezpieczyć 4 okna o wymiarach 90x50.

Materiał:

- pręty $\varnothing 16 \rightarrow 4 \times 2 \times 1,2\text{m} = 9,6\text{mb}$
- rura $\varnothing 25 \rightarrow 4 \times 2 \times 0,9\text{m} = 7,2\text{mb}$

4. Zestawienie sprzętu sportowego

4.1. Koszykówka – boisko główne

| | | | |
|--------|---|------|---|
| 4.1.1. | Konstrukcja przejezdna do koszykówki o wysięgu 100 cm, do tablicy 105 x 180cm, płynna regulacja wysokości w zakresie 200-260-305 cm, osłony bezpieczeństwa, kółka obrotowe, obciążenia walizkowe. | szt. | 2 |
| 4.1.2. | Tablica do koszykówki profesjonalna, szkło akrylowe o wymiarach 105x180 cm o grubości 10 mm, na ramie metalowej | szt. | 2 |
| 4.1.3. | Osłona dolnej krawędzi tablicy 105 x 180 cm | szt. | 2 |
| 4.1.4. | Obręcz do koszykówki uchylna z siłownikami gazowymi | szt. | 2 |
| 4.1.5. | Siatka do obręczy turniejowa, sznur 5 mm | szt. | 2 |

4.2. Koszykówka – 3 boiska treningowe

| | | | |
|--------|---|------|---|
| 4.2.1. | Konstrukcja do koszykówki uchylna składana w bok na ścianę, wysięg 150 cm | szt. | 6 |
| 4.2.2. | Mechanizm regulacji wysokości tablicy 105x180 cm w zakresie 305-260 cm | szt. | 6 |
| 4.2.3. | Tablica do koszykówki profesjonalna, szkło akrylowe o wymiarach 105x180 cm o grubości 10 mm, na ramie metalowej | szt. | 6 |
| 4.2.4. | Osłona dolnej krawędzi tablicy 105 x 180 cm | szt. | 6 |
| 4.2.5. | Obręcz do koszykówki uchylna z siłownikami gazowymi | szt. | 6 |
| 4.2.6. | Siatka do obręczy turniejowa, sznur 5 mm | szt. | 6 |

4.3. Siatkówka - boisko główne + 3 boiska treningowe

| | | | |
|--------|---|------|---|
| 4.3.1. | Słupki do siatkówki aluminiowe profesjonalne wielofunkcyjne z naciągami wewnętrznymi blokowanymi mimośrodowo, płynna regulacja wysokości siatki (możliwość gry w tenisa), profil aluminiowy 75 x120 mm, korbka składana, chowana w słupku | kpl. | 4 |
| 4.3.2. | Tuleja montażowa słupka aluminiowego profesjonalnego 120/100 | szt. | 8 |
| 4.3.3. | Rama podłogowa z dekle | szt. | 8 |
| 4.3.4. | Osłony słupków profesjonalnych do siatkówki (gąbka o grubości 5 cm pokryta skadem na konstrukcji wzmacniającej) zapinane na rzepy | kpl. | 4 |
| 4.3.5. | Siatka do siatkówki turniejowa z antenkami, obszyta z czterech stron taśmą | szt. | 4 |
| 4.3.6. | Wieszak na siatkę | szt. | 4 |
| 4.3.7. | Stanowisko sędziowskie do siatkówki z regulacją wysokości podestu, oparciem i podstawką do pisania | szt. | 1 |

4.4. Piłka ręczna – boisko główne

| | | | |
|--------|---|--------|---|
| 4.4.1. | Bramki do piłki ręcznej profesjonalne aluminiowe (2 x 3 m) z łukami składanymi | para | 1 |
| 4.4.2. | Zestaw talerzyków do zamontowania bramki na posadzce hali sportowej, zestaw uchwytów na 1 parę bramek | zestaw | 1 |

| | | | |
|--------|---|------|---|
| 4.4.3. | Siatki do piłki ręcznej standard z piłkochwytem, grubość splotu siatki 3-3,5 mm | para | 1 |
|--------|---|------|---|

4.5. Tenis ziemny – boisko główne

| | | | |
|--------|---|------|---|
| 4.5.1. | Słupki do tenisa profesjonalne aluminiowe owalne z wewnętrznym naciąganiem siatki | para | 1 |
| 4.5.2. | Tuleja słupka do tenisa ziemnego cynkowana ogniowo | szt. | 2 |
| 4.5.3. | Rama podłogowa z dekle | szt. | 2 |
| 4.5.4. | Siatka profesjonalna do tenisa ziemnego z fartuchem | szt. | 1 |

4.6. Tablica wyników sportowych

| | | | |
|--------|--|------|---|
| 4.6.1. | Tablica wyników sportowych ETW 220-130 PRO, wymiary 220x125x10 cm, sterowanie przewodowe, tablica główna (zegar-czas, wynik, set/półowa, stan setów/faul, zegar 24 sek., syrena), pulpit sterowniczy, wysokość cyfr 220 i 125 mm - widoczność 60 m | kpl. | 1 |
| 4.6.2. | Linia tekstowa o długości 220 cm zewnętrzna, wysokość znaków 150 mm, ilość znaków wyświetlanych jednocześnie - 16 | kpl. | 1 |

4.7. Trybuna składana

| | | | |
|--------|--|----|------|
| 4.7.1. | Trybuna składana 3-rzędowa z siedziskami typu ławka, podesty z płyty pokrytej wykładziną | mb | 35,5 |
|--------|--|----|------|

4.8. Drabinki gimnastyczne.

| | | | |
|--------|--|------|---|
| 4.8.1. | Drabinka gimnastyczna przyścienna 180 x 250 cm – podwójna | szt. | 8 |
| 4.8.2. | Drabinka gimnastyczna przyścienna 90 x 250 cm – pojedyncza | szt. | 8 |

4.9. Siatki ochronne na okna.

| | | | |
|--------|---|----|-----|
| 4.9.1. | Siatka ochronna na okna polietylenowa, oczka 50 x 50 mm, gr. splotu 2-3 mm, kolor do wyboru niebieski, jasno zielony, zielony, żółty, czerwony, biały | m2 | 200 |
|--------|---|----|-----|

4.10. Piłkochwyty na ściany szczytowe

| | | | |
|---------|--|----|-----|
| 4.10.1. | Siatka ochronna na ściany szczytowe polipropylenowa z obciążeniem dolnej krawędzi o wymiarach oczka 100x100mm, gr. splotu 2-3mm, kolor do wyboru niebieski, jasno zielony, zielony, żółty, czerwony, biały. Siatka zamocowana pod dachem, rozciągnięta na całą szerokość ściany, zakończona nad posadzką | m2 | 180 |
|---------|--|----|-----|

4.11. Kotara grodząca - demontowalna

| | | | |
|---------|---|----|-----|
| 4.11.1. | Kotara grodząca typu "Blenda" półprzezroczysta, wymiary 3,5 x 22 m - 2sztuki, kolor do wyboru: niebieski lub zielony. | m2 | 154 |
|---------|---|----|-----|

| | | | |
|---------|--|------|---|
| | Kotary rozpięte pomiędzy wieńcami W1 w poziomie +3,70 | | |
| 4.11.2. | Konstrukcja nośna kotary wraz z mechanizmem naciągowym | szt. | 2 |

4.12 Materac gimnastyczny

| | | | |
|---------|---|------|----|
| 4.12.1. | Materac gimnastyczny zeskokowy 300 x 200 x 40cm | szt. | 2 |
| 4.12.2. | Materac gimnastyczny 200x120x5 cm | szt. | 20 |
| 4.12.3. | Wózek na materace | szt. | 1 |

4.13. Piłka nożna halowa - boisko główne.

| | | | |
|---------|---|--------|---|
| 4.13.1. | Bramki do piłki nożnej 5 x 2 m, aluminiowe, profil 80 x 80 mm, z łukami składanymi | para | 1 |
| 4.13.2. | Zestaw talerzyków do zamontowania bramki na posadzce hali sportowej, zestaw uchwytów na 1 parę bramek | zestaw | 1 |
| 4.13.3. | Siatka do bramki do piłki nożnej turniejowa 5 x 2 m grubość splotu 3,5-4 mm | para | 1 |

4.14. Tenis stołowy.

| | | | |
|---------|---|------|---|
| 4.14.1. | <u>Stół do tenisa stołowego, składany, przejezdny wraz wyposażeniem (siatka, uchwyty mocujące itp.)</u> | kpl. | 2 |
|---------|---|------|---|

4.15. Sprzęt gimnastyczny.

| | | | |
|---------|---------------------------------------|------|----|
| 4.15.1. | Skrzynia gimnastyczna | szt. | 1 |
| 4.15.2. | Koziół gimnastyczny | szt. | 1 |
| 4.15.3. | Odkocznia | szt. | 1 |
| 4.15.4. | Pachołki treningowe w trzech kolorach | szt. | 30 |