

Zamawiający:
Gmina Czarnocin
Czarnocin 100
28- 506 Czarnocin

Czarnocin, dnia 27.01.2012 r.

Znak postępowania: RBG.271.1.2012

Odpowiedzi
na wniosek nr 3 o wyjaśnienie treści Specyfikacji Istotnych Warunków Zamówienia, który
wpłynął do Zamawiającego w dniu 26.01.2012 r.,

w postępowaniu o udzielenie zamówienia publicznego prowadzonego w trybie przetargu nieograniczonego na: „**REALIZACJĘ W SYSTEMIE ZAPROJEKTUJ I WYBUDUJ ZADANIA: „BUDOWA PEŁNOWYMIAROWEJ OGÓLNODOSTĘPNEJ SALI GIMNASTYCZNEJ PRZY GIMNAZJUM W CIESZKOWACH**”
zgodnie z art. 38 ust. 1 ustawy z dnia 29 stycznia 2004 r. Prawo zamówień publicznych/ Dz. U. z 2010 r. Nr 113, poz. 759 z późniejszymi zmianami/ Zamawiający wyjaśnia:

Zapytania oferenta:

Pyt. 1: W załączonej kopii mapy zasadniczej zaznaczono przyłącza energii elektrycznej, kanalizacji sanitarnej i wody do istniejącego budynku szkoły.

1.1. Czy w istniejącym przyłączy energetycznym jest wystarczająca ilość mocy rezerwowej, aby można było przyłączyć nowobudowany obiekt bezpośrednio z istniejącego przyłącza jako instalację zalicznikową?

Jeżeli nie to z jakiego punktu należy poprowadzić zasilanie obiektu?

1.2. Czy jest dopuszczalny przez dysponenta sieci przyłącz kanalizacji sanitarnej i wody do nowobudowanego obiektu do istniejącej sieci kanalizacyjnej i wodnej znajdującej się na działce?

Średnice przewodów na to pozwalają, ale decydująca jest opinia właściciela sieci.

Jeżeli nie to z jakiego punktu należy poprowadzić zasilanie obiektu w wodę i odprowadzenie ścieków?

1.3. Z jakiego punktu należy poprowadzić przyłącz instalacji teletechnicznej? Czy w zakresie Wykonawcy będzie tylko ruraż i studzienki czy również ułożenie przewodów?

Odpowiedź Zamawiającego:

Ad.1.1.: Zamawiający nie dysponuje informacjami i danymi technicznymi pozwalającymi udzielić odpowiedzi na to pytanie. W przyjętej przez Zamawiającego formule udzielenia zamówienia: „zaprojektuj i wybuduj” przedmiot zamówienia opisuje Program Funkcjonalno-Użytkowy (PFU), który został załączony do SIWZ. Zamawiający w PFU nie określa warunków przyłączenia do sieci elektroenergetycznej. To Wykonawca (Projektant) decyduje w jaki sposób nowobudowany obiekt będzie przyłączony do sieci elektroenergetycznej i uzyskuje warunki przyłączenia.

Ad. 1.2.: Gmina Czarnocin, jako właściciel sieci kanalizacyjnej i wodnej dopuszcza możliwość przyłączenia nowobudowanego obiektu do istniejących sieci znajdujących się na działce.

Ad. 1.3.: W przyjętej przez Zamawiającego formule udzielenia zamówienia: „zaprojektuj i wybuduj” przedmiot zamówienia opisuje Program Funkcjonalno- Użytkowy (PFU), który został załączony do SIWZ. Zamawiający w PFU nie określa warunków wykonania przyłącza instalacji teletechnicznej. To Wykonawca (Projektant), po przeanalizowaniu warunków technicznych decyduje z jakiego punktu zostanie poprowadzona przyłącz instalacji teletechnicznej.

Zapytanie oferenta:

Pyt. 2: Jednym z załączników do SIWZ jest „Projekt zagospodarowania terenu parku w Ciężkowicach” Proszę o wyjaśnienie w jakim zakresie mają być realizowane prace wymienione w tym projekcie tj. wycinka drzew i krzewów, ścieżki, ławki itp.?

Odpowiedź Zamawiającego:

Ad. 2. **Wykonawca będzie realizował wyłącznie wycinkę drzew w zakresie umożliwiającym wykonanie przedmiotu zamówienia zgodnie z założeniami określonymi w Programie Funkcjonalno- Użytkowym.**

„Projekt zagospodarowania podworskiego parku krajobrazowego w Cieszkowach” został załączony do SIWZ w celu określenia uwarunkowań terenu, na którym będzie realizowany przedmiot zamówienia.

Dla dokładniejszego zobrazowania sytuacji w zakresie gospodarki zielenią Zamawiający w załączeniu przekazuje rysunek w skali 1:500 stanowiący załącznik nr 2 do wyżej wymienionego „Projektu zagospodarowania podworskiego parku krajobrazowego w Cieszkowach” z lokalizacją zinwentaryzowanych drzew.

Ponadto Zamawiający załącza aktualną kopię mapy zasadniczej na dzień 27.01.2012 r. z naniesionymi zmianami w związku z realizacją na działce oznaczonej numerem ewidencyjnym 251/4 inwestycji: „Moje Boisko- Orlik 2012”.

Załączniki:

- 1) Rysunek w skali 1:500 „Projekt zagospodarowania podworskiego parku krajobrazowego we wsi Cieszkowy Gospodarka zielenią”,
- 2) Kopia mapy zasadniczej na dzień 27.01.2012 r.

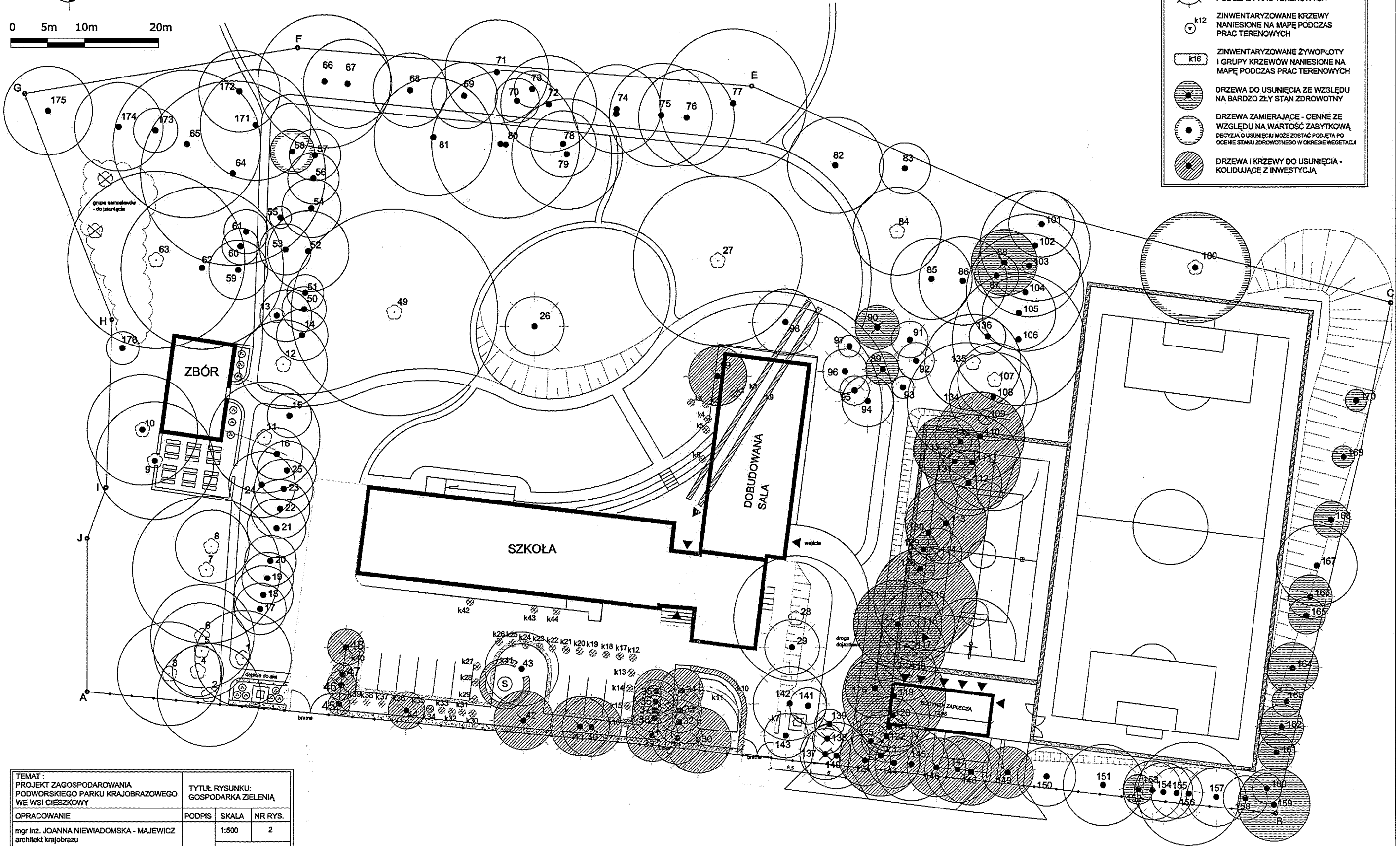
WÓJT

mgr Maria Kasperek

**PROJEKT ZAGOSPODAROWANIA PODWORSKIEGO
PARKU KRAJOBRAZOWEGO WE WSI CIESZKOWY
GOSPODARKA ZIELENIĄ SKALA 1:500**



0 5m 10m 20m



LEGENDA

-  ZINWENTARYZOWANE DRZEWA LIŚCIASTE OZNACZONE GEODEZYJNIE
-  ZINWENTARYZOWANE DRZEWA LIŚCIASTE NANIESIONE NA MAPĘ PODCZAS PRAC TERENOWYCH
-  ZINWENTARYZOWANE DRZEWA IGLASTE NANIESIONE NA MAPĘ PODCZAS PRAC TERENOWYCH
-  ZINWENTARYZOWANE KRZEWY NANIESIONE NA MAPĘ PODCZAS PRAC TERENOWYCH
-  ZINWENTARYZOWANE ŻYWIOPŁOTY I GRUPY KRZEWÓW NANIESIONE NA MAPĘ PODCZAS PRAC TERENOWYCH
-  DRZEWA DO USUNIĘCIA ZE WZGLĘDU NA BARDZO ZŁY STAN ZDROWOTNY
-  DRZEWA ZAMIERAJĄCE - CENNE ZE WZGLĘDU NA WARTOŚĆ ZABYTKOWĄ. DECYZJA O USUNIĘCIU MOŻE ZOSTAĆ PODJĘTA PO OCENIE STANU ZDROWOTNEGO W OKRESIE VEGETACJI
-  DRZEWA I KRZEWY DO USUNIĘCIA - KOLIDUJĄCE Z INWESTYCJĄ

TEMAT: PROJEKT ZAGOSPODAROWANIA PODWORSKIEGO PARKU KRAJOBRAZOWEGO WE WSI CIESZKOWY		TYTUŁ RYSUNKU: GOSPODARKA ZIELENIĄ	
OPRACOWANIE	PODPIS	SKALA	NR RYS.
mgr inż. JOANNA NIEWIADOMSKA - MAJEWICZ architekt krajobrazu		1:500	2
DATA: 03.2011			

MAPA SYTUACYJNO - WYSOKOŚCIOWA

Gmina : Czarnocin

Obręb : Cieszkowy

Skala 1: 1000

STAROSTWO POWIATOWE
w Kazimierzy Wielkiej
Wydział Geodezji, Katastru
i Gospodarki Nieruchomościami



STAROSTWO POWIATOWE KAZIMIERZ WIELKI
Wydział Geodezji, Katastru i Gospodarki Nieruchomościami
Zgodnie z załączonymi do projektu planu sytuacyjno-wysokościowego
dokumentacji geodezyjnej i katastrальной
w dniu w 2005 r. w miejscowości Czarnocin
i zaświadczono pod
Miejscowość Czarnocin
2005 r. 12.01.2005

mgr inż. Kierownik Powiatowego Ośrodka Dokumentacji Geodezyjnej i Katastrальной